



302W Datasheet

恩创致力于将先进的信息技术带入工业控制与工业信息领域。



安通恩创信息技术（北京）有限公司

www.avcomm.cn

电子邮箱: sales@n-tron.com.cn

电话: (010) - 82859971

地址: 北京市海淀区马甸东路19号金澳国际公寓3105

户外防水远程无线AP

302W

室外 IEEE 802.11a/n 无线 AP

302W是一款高性能、兼容802.11n、IP55防水户外无线AP/路由器，无线覆盖范围可达2km。它配备了高灵敏度、高功率、高增益2T2R MIMO天线，数据传输速率高达300Mbps。双以太网端口支持NAT路由和防火墙/VPN连接。一个以太网端口接收PoE电源输入，另一个以太网端口发送PoE电源输出。基于web的GUI提供了简单和安全的管理以及固件升级。迷你USB接口可以用来添加手机加密狗。302W是一个理想的入门级高速远程无线通信解决方案，适用于户外应用。



高吞吐量和扩展范围的无线通信

- 符合IEEE 802.11 n 2 t2r天线系统和数据率高达300 mbps
- 长无线传输距离2公里
- 双以太网线缆接头允许扩大无线范围没有带宽。
- POE直通为AP或IP摄像机供电

高功率，高增益，智能射频管理

- 外电源放大达到最大。29 dbm的输出功率和-96 dbm接收灵敏度
- 定向高增益11 dbi天线面板里面
- 可选5 g无线电与外部天线插座
- 支持AP, Client, WDS AP/Client、多个 SSID 为点对点/多个点连接

简易和WLAN安全管理

- HTTPs / SNMP v3 / CLI管理
- 内置WPA, WPA2 / 802.1 x /防火墙安全
- 多个操作模式:无线AP /Client/Bridge为不同的应用程序
- 保留USB固件升级,或者可选的外部请求*手机适配器

坚固的设计，适用于路边安装

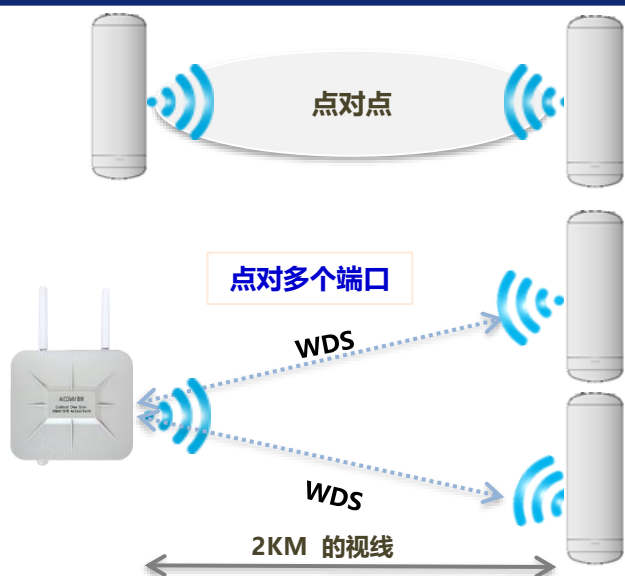
- 户外防水IP55外壳
- 操作温度-30 ~ 60 °C。 & 24 V POE 输入
- 容易杆安装山路旁、港口、机场、工厂和构建应用程序

增强网络安全的双以太网路由

- 双以太网端口支持一个局域网端口,一个广域网端口路由器模式或桥接模式。
- NAT、防火墙、VPN路由器模式可用。
- 1:1 NAT,端口转发,为当地的交通组织的保护
- 支持入站/出站流量防火墙端口景
- OpenVPN服务器/客户机或IPSec *
- 支持 L2TP with PPP, PAP, CHAP(LCP, IPCP)
- 支持GRE隧道
- HTTPs / SSH安全登录
- TACACS +支持多用户对特权用户身份验证管理

工业物联网局域网和云管理

- ARP响应超过802.2 LLC
- 支持mqtt CoAP协议,准备使用AWS / Azure云管理和私有云代理
- 诊断工具包括Ping, TFTP, SNMP陷阱,电子邮件警报和系统日志
- 恩创软件工具
 - ANMS网络管理系统
 - AIAS:配置管理
 - ATMS:交互式监控仪表板通过Modbus标签从Modbus设备收集数据
 - ATMS OTA:显示状态、信号强度、远程设备位置、空中批处理设备注册、配置和固件升级、关键事件警报以防止停机的实时地图



点对点，点对多个端口

302W支持AP、客户端和WDS模式。用户可以将一个配置为AP模式，另一个配置为点到点连接的客户端模式。这是一种扩展无线范围的简单方法。

如果用户有多个站点，想通过无线将流量发送到中心点，可以将中心点设置为AP模式，其余的点设置为客户端模式。为了增强点到多个点的距离，中心AP可以是AVCOMM 502W，采用高增益全天线，302W作为客户端，采用定向天线。

✓ 没有带宽损失的远程无线连接

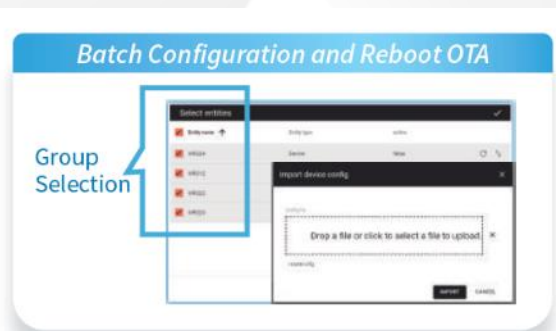
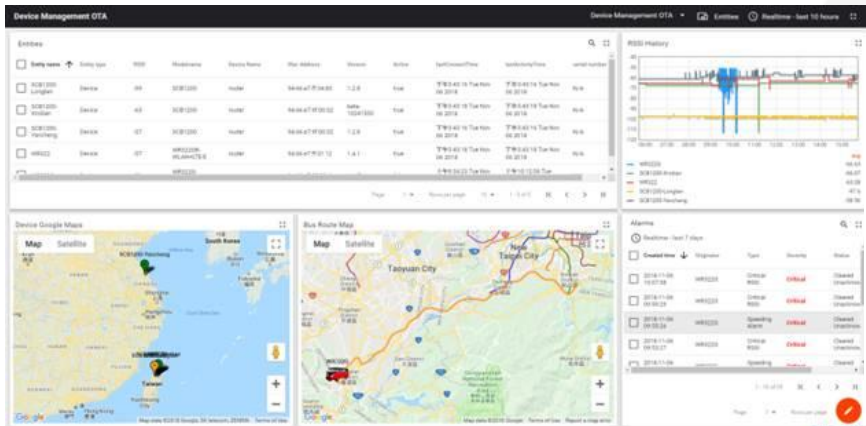
302W为网桥或路由器模式配备了两个以太网端口。当两个端口作为桥接模式工作时，端口之间的流量快速交换而没有带宽损失。用户可以在一个展台内扩大无线覆盖范围，达到高带宽的无线回程。在配置WAN端口时，它可以通过WAN和云IIoT管理支持安全的远程访问。

✓ 安全的远程访问 VPN

302W可以作为VPN服务器进行数据加密和动态远程访问。支持多种VPN协议，如OpenVPN、IPSec*、GRE和L2TP。多个网络之间的通道，例如私有/公共/混合网络是完全安全的，并具有身份验证功能。

✓ ATMS™ OTA (空中设备管理)

嵌入在AP中的OTA代理可以在您的移动设备上随时随地升级设备管理。ATMS™ OTA是一个安全的本地OTA软件，可以安装在私有或公共服务器，甚至QNAP NAS(网络附加存储)。通过OTA，可以实时显示所有设备信息，如位置、报警事件等。维护，如配置重新加载，或设备重新启动也可以按组运行。



订货信息

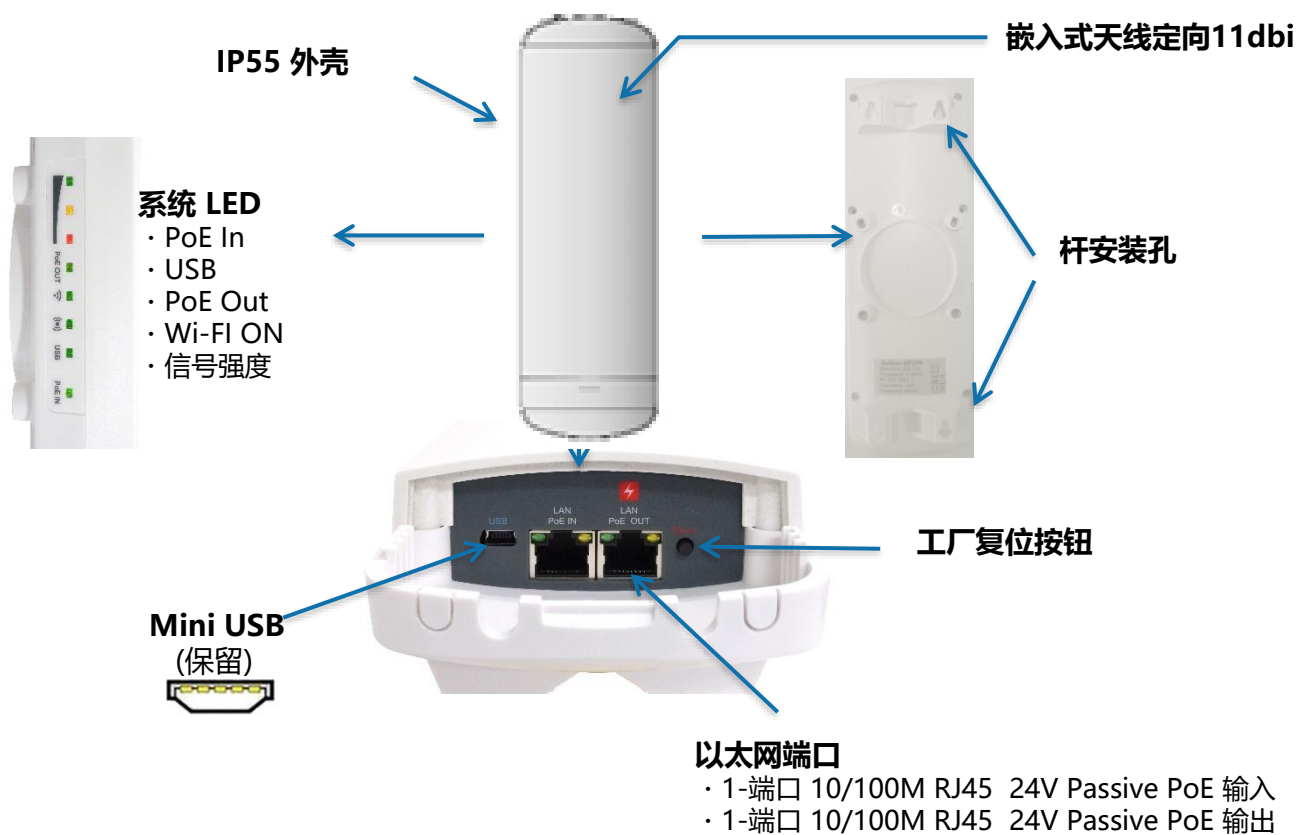
型号	描述
302W	工业防水户外无线AP/路由器, IEEE 802.11a/n with 2T2R MIMO, 无线覆盖2KM, 2 x 10/100Base-TX RJ45自适应, 被动 PoE 24V 输入/输出, Mini USB (保留), -30 ~ 60 °C, IP55, 塑料外壳, Pole Mount安装

技术参数			
标准	IEEE 802.3u 100Base-TX Fast Ethernet		
	IEEE 802.3 10Base-T Ethernet		
	IEEE 802.11n 2.4GHz Wireless LAN		
	IEEE 802.11ac 5GHz Wireless LAN (option)		
接口			
以太网端口	2 x 10/100Base-TX RJ45, 自动协商 路由模式: 1 WAN + 1 LAN 桥接模式: 2 LAN 被动 PoE 24V 输入/输出		
系统 LED	PoE In: 绿灯亮 WLAN: 启用时绿色亮, 禁用时绿色灭, 传输数据时绿色闪烁 USB: 激活时绿色亮 PoE Out: 绿灯亮 3 x 信号LED: 绿色:良好, 黄色:良好, 红色:弱		
重置	系统复位(2~6秒)/默认设置复位(超过7秒)		
Mini USB	保留的请求。		
天线插座	嵌入式11dBi定向天线 可选SMA插座:1 x RP-SMA (302W-NAC)		
WLAN			
广播类型	2.4GHz IEEE 802.11n/g/b, 可达2T2R MIMO		
数据速率	802.11b: 11Mbps / 802.11g: 54Mbps / 802.11n: MCS0 ~ 15, max300 mbps 检查用户手册中的详细TX/RX信息		
频率	ISM频段, 2.412GHz ~ 2.462GHz (CH1~11), 可按区域规则编程		
RSSI	≤20db, 符合CE要求		
RF执行TX/RX规范	不同区域支持不同的RSSI, 下表为执行容量, 仅供参考。检查用户手册中的详情。 RF Conducted Spec. [Tolerance ± 2 dB]		
	Data Rate	TX	RX
	MCS15	23	-73
	MCS14	24	-77
	MCS13	26	-78
	MCS12	28	-83
	MCS11	29	-86
	MCS10	29	-89
	MCS9	29	-92
	MCS8	29	-94
	MCS7	23	-73
	MCS6	24	-76
	MCS5	26	-82
	MCS4	28	-85
	MCS3	29	-89
	MCS2	29	-91
	MCS1	29	-94
	MCS0	29	-95
11g 54M	25	-74	
11b 1M	29	-96	

电力需求	
电源	DC24V 被动 PoE
PoE 适配器	输入: 100-240VAC 50-60Hz 0.3A 输出: 24V/0.5A, RJ45 Pin 4/5: V+, Pin 7/8: V-
电源消耗	最大2W满流量, 建议保留15%的容错
软件	
管理接口	CGI WebGUI, Command Line Interface (CLI), Telnet, SNMPv1/v2c/v3, IPv4/v6*, DDNS(Cellular), DHCP server/client, DHCP relay, TFTP, SMTP, ARP response over 802.2 LLC SNAP, Proxy ARP, DNS (client/proxy), System Log, PoE Out control, FTP(active/passive)*, PPPOE*
Traffic 管理	流量控制*, 流量整形
安全	IEEE 802.1X/RADIUS, TLS v1.2, HTTPs/SSH, First login password management WLAN AP Security: Share Key, WPA/WPA2-PSK(Pre-Shared Key), WPA/WPA2 Enterprise Encryption: 64/128-bit WEP(Wired Equivalent Privacy), TKIP(WPA-PSK), AES(WPA2-PSK), , MAC Filter
安全优势	TACACS +多用户身份验证
时间管理	NTP, SNTP
WAN/Routing/NAT/Firewall/VPN	路由:静态路由 NAT: 1-1 NAT, NATP(SNAT/DNAT)), 端口转发, DMZ 防火墙:有状态检查防火墙, IP/端口过滤器, MAC ACL VPN: OpenVPN, L2TP, GRE, IPSEC通过请求*
工业物联网	MQTTS, CoAP, RESTful API
私有云	ATMS™, ATMS™ OTA
公有云	AWS代理, Azure代理
位置	Google map, Baidu map
MIB	MIB-II, Entity MIB, 恩创私有 MIB
实用程序	AIAS, ANMS, Ping, Traceroute
无线局域网配置	WLAN基本设置:无线电开/关、AP/客户端模式、2.4G 11n频带和频率选择、SSID/Multi-SSID配置、SSID广播、高级WLAN设置、802.1X
Wi-Fi 最大客户端	多达 20
机械	
安装	Pole Mount
外壳材料	塑料
尺寸	280.86 x 91.85 x 50.35 mm(H x W x D)
IP等级	IP55
重量	400g
环境	
工作温度 & 湿度	-30°C~60°C , 10%~95% 无冷凝
存储温度	-30°C~80°C
保修期	2 years

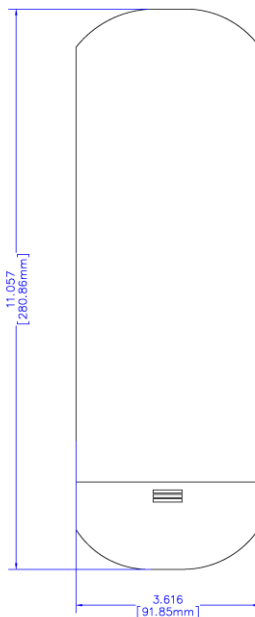
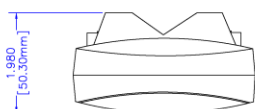
认证	
CE RED	EN 301 489-1 V1.9.2/EN 301 489-17 V2.2.1 EN 300 328 V1.8.1:2012 EN 55022 / EN 55024 EN 62368-1 / EN 60950-1:2006+A11:2009+A1:2010+A12:2011 (TBD)
FCC	Part15 sub B +ICES003 (TBD) Part15 sub E (TBD)

功能接口



安装尺寸

尺寸: 280.86 x 91.85 x 50.35 mm
(参考图片)



单位: $\frac{\text{inch} \pm 0.040}{[\text{mm}] \pm 1.00}$